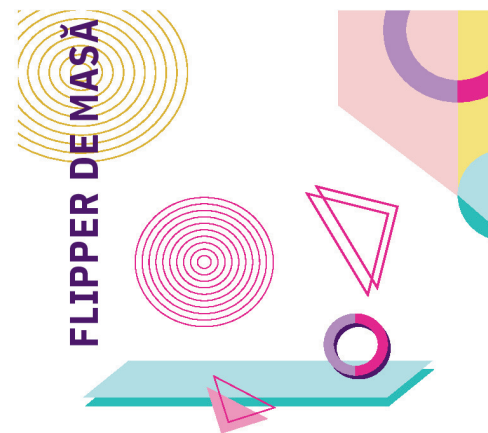




Poate reutiliza carduri (care sunt aruncate, ambele instrumente /modele).



Votul lui/ei contează ca doi în loc de unul în alegerea provocărilor /modelelor de urmat.



Poate schimba cele două provocări cu două noi (aleatorii).



Poate selecta și a doua provocare pentru runda curentă. Cele două provocări sunt îmbinate într-o singură.



Poate elimina un punct negativ (din provocările nerealizate).



Poate crește numărul de cărți folosite pentru a trece provocarea până la 9.

