



ELENI & CHRISTINA LETSIOU

OINOFILIA
Comercio
vinícola

GRECIA

OINOPHILIA es un negocio familiar creado por dos hermanas el ámbito perfecto para compaginar su vida profesional y personal con su nuevo papel de madres. Una de ellas es licenciada en Ciencias Ambientales y la otra en Enología, por lo que pensaron en formas de combinar la tradición vinícola de Grecia con prácticas ecológicas modernas. Especialmente la reutilización de las botellas de vidrio que tienen en sus tiendas es fruto de la filosofía Zero Waste. Con una actitud antisnob y la certeza de que un buen vino no tiene por qué ser caro, reintroducen el vino en la vida cotidiana como elemento integrador de la cultura mediterránea.



CHARALAMPYA A. OLYMPIOU

Educación,
Instituto
privado

CHIPRE

Charalampia es licenciada en Historia y Arqueología, máster en Estudios Bizantinos y estudiante de doctorado en Arqueología Bizantina. En 2018 decidió emprender su propio negocio en el ámbito de la educación. Solicitó financiación en la categoría de 'Nuevos Emprendedores', que fue aprobada. Esta subvención fue significativa para ella, ya que no tenía otros recursos financieros. Sin embargo, los comienzos fueron difíciles, porque nadie la conocía ni confiaba en ella, y también tuvo que hacer frente a dificultades durante el periodo de la pandemia del covid-19. Pero ella destaca la importancia del trabajo duro y la perseverancia, y que la gente nunca debe rendirse y perseguir sus sueños.

ENTREPRENEURIAL MODELS



ENTREPRENEURIAL MODELS





ANGELICA ROSS

TransTech - Social
Enterprise

EEUU

Nacida en 1980 en Wisconsin (Estados Unidos), Angelica es una mujer transgénero afroamericana, actriz, programadora informática autodidacta y defensora de los derechos de las personas transgénero. Como fundadora y directora ejecutiva de TransTech Social Enterprises, apoya a las personas transgénero en el sector tecnológico. Tras dejar la universidad y servir en el ejército estadounidense, donde se enfrentó al sexismo y la homofobia, se dedicó a la programación de forma autodidacta y creó una empresa de desarrollo web. En 2014 lanzó TransTech, que crea oportunidades para personas transgénero en el sector tecnológico. La variada trayectoria de Ross incluye un diploma en cosmetología, peluquería y maquillaje, clases de interpretación y un impacto significativo en la inclusión y el empoderamiento de las personas transgénero en el sector tecnológico.



EIRINI BOUNTOUKI

MODELO

GRECIA

Desde 2006 trabaja como modelo, tanto en Grecia como en el extranjero. Perteneciente a la categoría de tallas grandes, tiene el honor de ser la primera modelo internacional de tallas grandes de Grecia. Colaboraciones con marcas famosas, diseñadores griegos, pasarelas, sesiones fotográficas para revistas y entrevistas son la parte principal de su profesión. Especialmente en un campo en el que no había sitio para una modelo como ella, dice que siempre ha traído su propia silla a la mesa. Lo más importante es el empoderamiento que se ofrece a las personas que se identifican con un tipo de modelo distintivo sintiéndose integradas y visibles.

ENTREPRENEURIAL MODELS



ENTREPRENEURIAL MODELS



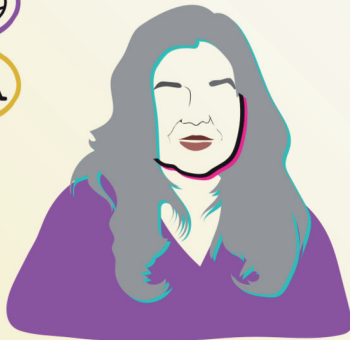


LINA KLEMKAITĖ

**Dramblys -
Organización
non-profit**

**España
/ País de origen
Lituania**

Originaria de Lituania, Lina inició su andadura en España cursando un doctorado en Bilbao. Su historia dio un giro cuando cofundó Dramblys en Albacete, una asociación dedicada a fomentar la innovación social tanto a nivel local como europeo. Dramblys adopta una perspectiva europea en sus proyectos y colaboraciones, influenciada por la amplia experiencia de Lina como investigadora y gestora de proyectos internacionales y de la UE. Lina es una apasionada de la amplificación de las voces infrarrepresentadas, el empoderamiento de las comunidades marginadas y el fomento de empresas de creatividad social para el desarrollo local sostenible y la solidaridad mundial.



SANGITA DESAI

**Soluciones botánicas para el
cuidado personal de hombres
y diseñadores de moda**

INDIA

Sangita Desai nació en Bangalore (India). Nació con Simbraquidactilia, una afección por la que le faltan dedos de una mano o los tiene deformados desde el nacimiento. Su afición por la moda la llevó a estudiar en el American College de Londres en 1989 y desde entonces lleva 25 años trabajando con éxito como diseñadora de moda, superando barreras y convirtiendo los obstáculos en éxito. Cuando su estudio quedó destruido durante las inundaciones de Bombay en 2006, se dedicó al negocio de aceites esenciales de su padre. Después cofundó Raw Nature Company, lo que la convierte en la primera empresaria india en poner en marcha con éxito un negocio de cuidado personal para hombres.

ENTREPRENEURIAL MODELS



ENTREPRENEURIAL MODELS





PAVLINA PLATONOS

Nature Me - Aceite de oliva jabones y cosméticos

CHIPRE

Sus estudios de arquitectura, junto con un máster transformador en China, la hicieron consciente de la delicada conexión entre las acciones de las personas y el medio ambiente. Al darse cuenta del impacto global de la contaminación, empezó a hacer pequeños pero significativos cambios en su vida para preservar nuestro planeta y salvaguardarlo para las generaciones futuras. Elabora cosméticos y jabones ecológicos con aceite de oliva local, sin ingredientes tóxicos ni residuos plásticos. Su compromiso se extiende a la jardinería, donde cultiva esponjas vegetales y comparte semillas tradicionales como girasoles y calabazas de agua. En el corazón del pueblo de Lympia, tiene una casa de piedra donde trabaja y defiende un modo de vida sostenible y respetuoso con el medio ambiente.



NICOLE CHERRY

YLLA - Marca de Ropa

RUMANIA /
ORIGEN
ROMANÍ

Nicole Cherry es una cantante de pop rumana. Lleva una década en la industria musical y alcanzó el éxito en 2013 con su sencillo «Memories», que se publicó cuando solo tenía 14 años. Cuando la pandemia detuvo su carrera musical, Nicole aprovechó la oportunidad para explorar su pasión por la moda, dando lugar a la marca YLLA. La marca se fundó con la visión de crear prendas atemporales que permitieran a las mujeres sentirse seguras y bellas en su propia piel. A pesar de los retos, Nicole reflexiona sobre su trayectoria con gratitud, y cita su éxito como confirmación de su camino.

ENTREPRENEURIAL MODELS



ENTREPRENEURIAL MODELS



ASPASIA GIAKOUMAKI

Magiri - Producción de pasta

GRECIA

Empezó su negocio en 2013 en un pequeño espacio con poca producción, encargándose de las ventas mientras su hijo gestionaba la producción. A través de festivales y exposiciones locales en Creta, se puso en contacto con consumidores y amplió su base de clientes mayoristas. Con su hija supervisando la administración y las ventas en línea, se aventuraron más allá de Creta y más tarde más allá de Grecia. Al cabo de cinco años, ampliaron sus instalaciones con maquinaria avanzada y aumentaron la producción. Hoy, sus productos son bien conocidos entre su público objetivo, gracias a su duro trabajo.

FLORENTIA FOURLI

Hypercliq - IT

GREECE

Informática especializado en inteligencia artificial con más de 20 años de experiencia en este campo. Su trayectoria profesional comenzó con sus estudios en el Reino Unido y Escocia, a los que siguieron varios años de empleo en el campo de la investigación. La innovación es su pasión y en 2011 fundó Hypercliq, donde sigue siendo CEO. Ha dirigido proyectos pioneros en la industria, la construcción, la sanidad y el diseño sostenible y, a través de Hypercliq, ha participado como investigadora en proyectos de investigación e innovación de la Comisión Europea, además de participar en eventos de creación de empresas y pitching. En 2023 fue seleccionada para el «Best EU-backed Female-led Innovations Pitching Event”.

ENTREPRENEURIAL MODELS



ENTREPRENEURIAL MODELS



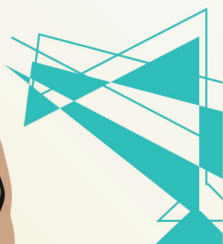


GEORGIA ZILOU

Ena karo - producción de jabón

GRECIA

Dejó su ciudad natal, Atenas, y su anterior ocupación profesional y se fue a una isla de las Cícladas, Tinos. Allí creó un laboratorio para la fabricación de productos corporales, a partir de materiales orgánicos, apostando por la buena calidad y las materias primas naturales. Actualmente, además de ella, hay otra mujer trabajando en el laboratorio y colaboran perfectamente. Han surgido muchos retos importantes en el camino, pero con la perseverancia y la flexibilidad femenina consiguieron tener una tendencia a la mejora.



PAVLINA KONSTANTARA

SOCIALDOO - Communication Solutions / E-Commerce

GREECE

Su variada trayectoria se extiende por los medios de comunicación, desde licenciada en TEFA hasta directora de la Lycurgos Stavrakos School of Directing. Tras cursar un máster en la Universidad Emerson, se dedicó a dirigir deportes y a presentar programas musicales. De su puesto en Olympicsas Media Room Manage al Parlamento como asistente científica, su camino la llevó a 15 años en marketing y comunicación. Es licenciada en Life Coaching por la Universidad de Atenas. En 2017 lanzó faepaidimou.gr y en 2020, mydayoff.gr. Autora de tres libros y mentora, defiende la autenticidad. Desde marzo de 2022 forma parte de la «Holocracia» de la empresa de comunicación estratégica «SOCIALDOO», imprimiendo su sello con un equipo dinámico.

ENTREPRENEURIAL MODELS



ENTREPRENEURIAL MODELS



ELISAVET-EIRINI MICHAILIDOU

Elismadeit - Productos artesanos de cuidados

GREECE

Madre de tres hijos, vive en un pueblo del norte de Grecia. Ha abrazado la armonía medioambiental a través de principios de economía circular y local, y prácticas de cero residuos. Como costurera autodidacta, en 2016 empezó a fabricar compresas de tela reutilizables y otros artículos con materiales ecológicos. Cada compresa «Elismadeit» está hecha a mano con esmero y materiales de calidad, mientras que ella ofrece una variedad de compresas de tela con diseños únicos para satisfacer las necesidades de cada mujer. Su objetivo es promover una relación positiva con la menstruación en mujeres de todas las edades. Además, organiza talleres «Flujo menstrual-Naturaleza-Tú», participa en debates ecológicos y aboga por una vida sin residuos en la vida personal y profesional.

FOTEINI PANTZIA

Vinoteca Restaurante

GRECIA

Con dos hijos, tres perros y siete gatos, vive y regenta tres restaurantes en el centro de Atenas. Su trayectoria comenzó en el mundo de las ventas y el vino; adquirió experiencia en varias bodegas de renombre y ocupó un cargo directivo en HORECA, embarcándose en numerosas expediciones enológicas y culinarias. A los 46 años, tomó una decisión crucial: fundó «By the Glass». Hoy es propietaria de dos vinotecas y de un restaurante italiano abierto todo el día. Además de empresaria y madre soltera, está muy comprometida con el problema de los animales abandonados en la capital y su cuidado.

ENTREPRENEURIAL MODELS



ENTREPRENEURIAL MODELS





IOANNA-MARIA GKERTSOU

Lara - Escuela de perros guía para personas ciegas

GRECIA

Es psicóloga y Presidenta de la Escuela de Perros Guía para Ciegos «Lara». Perdió la vista en la incubadora donde la metieron porque nació prematura. Fundó la primera escuela de perros guía de Grecia y la única fundada por una persona ciega. Dio a la escuela el nombre de su primer perro y a través de ella ha ayudado a muchas personas ciegas a llevar una vida social como desean. El reto al que se enfrenta la escuela es recaudar fondos sin ayuda del gobierno ni de la UE. Dependen de donaciones privadas, con el objetivo de conseguir patrocinadores estables para ampliar sus servicios de perros guía para discapacitados visuales y hacer crecer su organización.



STELLA KASDAGLI

Women on Top
ONG

GRECIA

Estudió Literatura Francesa en Atenas y obtuvo un máster en Medios de Comunicación por la Universidad de East London. Es escritora, traductora y fundadora de Women On Top, una organización sin ánimo de lucro para la capacitación profesional de las mujeres y la igualdad en el trabajo. Como cofundadora de Women On Top, diseña y ejecuta programas que ayudan a las mujeres a alcanzar sus objetivos profesionales y creativos, y contribuyen a la transformación gradual del entorno social, político, económico y laboral que las rodea, siempre con el objetivo de la igualdad y la capacitación.

ENTREPRENEURIAL MODELS



ENTREPRENEURIAL MODELS





XENIA VANIKIOTI

Ode to Socks - Comercio de accesorios y ropa

GREECE

Estudió Agricultura y Estilismo de Moda, pero ninguno de los dos le convenció. Su pasión por los calcetines triunfó sobre las opciones profesionales convencionales. A pesar de su escepticismo sobre el mercado griego, fundó Ode to Socks, donde tuvo éxito desde los primeros días. Ode to Socks es una empresa de éxito que ofrece calcetines de algodón de alta calidad con diseños inspirados en el folclore griego y mensajes de conciencia social. La marca se ha ampliado a ropa y accesorios, creando una imagen distintiva. La sostenibilidad es un aspecto clave, con iniciativas de reciclaje y un compromiso para reducir la huella ambiental en la producción.



VALERIE BADILLA

LEARN - Gestión Educativa y Marketing

Chipre / País de origen Filipinas

Aprovechando su experiencia en diseño curricular y formación basados en competencias, fundó LEARN, una empresa de educación, en Myanmar en 2014. El LEARN Competency-based Institute ofrece cursos especializados de desarrollo profesional y técnico-profesional. Con una prestigiosa clientela, que incluye el IFC-World Bank Group, DFID-UK, y Manchester Metropolitan University, Ooredoo, Puma Energy Services etc LEARN ha tenido un impacto significativo. En 2019, fundó ASK Tech International, una empresa de ingeniería de telecomunicaciones y formación en Filipinas. Impactada por los bloqueos pandémicos de Covid-19 y el Golpe de Estado en Myanmar, ahora reside en Chipre, preparada para continuar su viaje empresarial. Su rica experiencia internacional en varios países influye en su enfoque de la enseñanza y la formación, enriqueciendo su trabajo.

ENTREPRENEURIAL MODELS



ENTREPRENEURIAL MODELS





VALENTINA PAULA SMITH

Fundación Children
in Difficulty

RUMANIA

En 1997, se licenció en Trabajo Social por la Universidad de Bucarest, obteniendo posteriormente un MBA con Mérito por la Universidad de Sheffield en 2016. La trayectoria de Valentina en Children in Difficulty (CID) Rumanía comenzó en 1999, centrándose inicialmente en proyectos para niños vulnerables (niños que viven en la calle, cuidados paliativos y niños autistas). En 2001 se convirtió en Directora del Hospicio Sf Margareta de Bucarest. Su dedicación la impulsó al cargo de Directora Ejecutiva de CID Rumanía en 2007, y en 2020 asumió la presidencia. El compromiso inquebrantable de Valentina y su compromiso cívico han transformado la adversidad en un cambio positivo, dejando un impacto duradero en la comunidad.



ALETTA JACOBS

Medicina

PAISES BAJOS

Fue la primera mujer que asistió oficialmente a una universidad holandesa y se convirtió en una de las primeras médicas de los Países Bajos. En 1882 fundó la primera clínica anticonceptiva del mundo y fue una de las líderes del movimiento feminista holandés e internacional. Dirigió campañas para desregular la prostitución, mejorar las condiciones laborales de las mujeres, promover la paz y reivindicar el derecho de voto femenino.

ENTREPRENEURIAL MODELS



ENTREPRENEURIAL MODELS





CHRISTINA CALJÉ

Fundadora de Start-up e inversora

Países Bajos/
País de origen EEUU,
Puerto Rico, Suriname

Empresaria experimentada en los sectores financiero y tecnológico, Christina ha creado y ampliado empresas en Nueva York, Londres y Ámsterdam. Su experiencia es solicitada por empresas, gobiernos e instituciones académicas en temas de emprendimiento, digitalización, implicaciones de los sistemas basados en IA y la economía de «devolver». Christina apoya a fundadores infrarrepresentados de todo el mundo a través de inversiones ángeles e introducciones en redes, así como a través de sus puestos en el Consejo Asesor de programas aceleradores de impacto. Como ella misma dice, solo invierte su dinero, su tiempo y sus consejos en startups con un equipo de gestión diverso.



MARÍA GARCÍA MORCILLO

Locutora de radio
y Directora de
comunicación

ESPAÑA

Su habilidad comunicativa la ha llevado por diversas aventuras profesionales, convirtiéndose en la principal locutora y directora de esRadio en Albacete. En 2001 su pasión por la oratoria y la comunicación se convirtió en su profesión, y desde entonces ha presentado una gran variedad de eventos y colaborado con empresas locales y nacionales, desde organizaciones benéficas y ONG hasta congresos de moda y cultura. Hoy es la responsable de la gala anual de AMEPAP y apoya activamente la planificación y ejecución de eventos empresariales e institucionales en Albacete. En 2020 obtuvo el «Reconocimiento de Honor en Cultura y Medios de Comunicación», Premio Ciudad Día de la Mujer.

ENTREPRENEURIAL MODELS



ENTREPRENEURIAL MODELS





SANDRA ESPARCIA GOMEZ

Online Traductores -
Agencia de
traducción

ESPAÑA

Sandra estudió Traducción e Interpretación en Alicante y luego hizo un máster en Comercio Internacional. Empezó a trabajar en un departamento de exportación y comenzó a viajar por todo el mundo para vender pinturas decorativas. Animada por su pareja, decidió montar su propia agencia de traducción llamada Online Traductores, donde ahora gestiona un equipo de más de 500 traductores, traduciendo a todos los idiomas para empresas multinacionales de todo el mundo. En 2018, se unió a la junta directiva de la Asociación de Jóvenes Empresarios local para ayudar a los jóvenes empresarios y fomentar el emprendimiento en su ciudad. Actualmente es vicepresidenta de esta asociación.



YVONNE BAJELA

Impact X Capital LLP -
Fondo de capital
riesgo

Reino Unido

Yvonne Bajela es una empresaria británica de raza negra y defensora de una mayor diversidad en el mundo empresarial y en los puestos de liderazgo. Es miembro fundador y directora de Impact X Capital LLP, un fondo de capital riesgo con sede en el Reino Unido creado para invertir en empresas dirigidas por emprendedores infrarrepresentados, especialmente en apoyo de mujeres y negros financiadores. Antes de convertirse en inversora de capital riesgo, Bajela trabajó en varios países del extranjero como asesora de inversiones y fue la gestora de inversiones más joven de Mitsui&Co. En 2020, fue incluida en la lista de «30 menores de 30» de la revista Forbes Europe Finance, al tiempo que se aseguraba un puesto en la lista de Forbes de los 25 británicos negros más destacados.

ENTREPRENEURIAL MODELS



ENTREPRENEURIAL MODELS





MELANIE PERKINS

Canva - Softwar
de Diseño

AUSTRALIA

Nacida en 1987 en Perth (Australia), Melanie es una emprendedora tecnológica australiana, consejera delegada y cofundadora de Canva, una plataforma de software de diseño. De ascendencia australiana y filipino-srianesa, Perkins comenzó su andadura empresarial a los 14 años, vendiendo pañuelos hechos a mano. Tras estudiar Comunicación, Psicología y Comercio en la Universidad de Australia Occidental, abandonó los estudios a los 19 años para poner en marcha su primera empresa, Fusion Books. Pero entonces, en 2011, Perkins concibió Canva, una herramienta de diseño gráfico fácil de usar, y la materializó en 2013 con su socio. A pesar de los rechazos iniciales, Canva prosperó y convirtió a Perkins en multimillonaria, lo que ilustra su resistencia e innovación en el sector tecnológico.



ERIKA RAMIREZ-OLIVARES

Erika's Beauty
Salon

US/País de
origen: México

Erika es una empresaria trans mexicano-estadounidense de 30 años. Es propietaria de un salón de belleza y peluquería que lleva su nombre en Boyle Heights, Los Ángeles. Emigró sola a Estados Unidos desde Aguas Calientes (México) a principios de la década de 2000, en busca de una vida mejor y de oportunidades. Erika estudió cosmetología y trabajó en otro salón de belleza durante 3 años. Apasionada por su trabajo, a los 23 años lanzó con éxito su propio negocio de belleza y experimentó un rápido crecimiento económico. El Salón de Belleza de Erika se ha convertido en un paraíso para otras mujeres trans latinas que buscan seguridad y estabilidad.

ENTREPRENEURIAL MODELS



ENTREPRENEURIAL MODELS



ELENI ANTONIOU

Georgie's Mummy Blog/
Podcast Mamma Mu

Chipre /
País de origen
Reino Unido

Eleni Antoniou, escritora, bloguera y podcaster chipriota, inició su andadura en Internet tras dejar el periodismo para ser madre en 2011. Nacida en el Reino Unido pero residente en Chipre, su presencia online evolucionó, conectándola con otras madres y mujeres a través de su blog y plataformas de redes sociales. En 2019, su podcast, «Mamma Mu», comenzó como un pasatiempo casual grabado en su coche. Ahora, con su estudio de grabación dedicado, «Mamma Mu» se ha convertido en el podcast más importante para mujeres y madres en Chipre.

ELENI KOSTI

KENO - Editorial
/ Librería

Chipre/
País de origen
Grecia

Eleni, decepcionada con los modelos de negocio de la vieja escuela practicados por las editoriales locales, tuvo un momento de iluminación. Vio el potencial de crear espacios creativos animados y comunitarios que podrían cambiar su vida y la de otros artistas locales. Así que se asoció con una amiga de ideas afines que compartía su pasión y sus creencias, y juntas crearon KENO Publications, un nuevo punto de vista en la escena artística, donde su energía y creatividad podrían prosperar de verdad.

ENTREPRENEURIAL MODELS



ENTREPRENEURIAL MODELS





ROXANA DAMASCHIN-TECU

**OilRight -
Empresa
social**

RUMANIA

Su trayectoria empresarial comenzó en 2001, como Coordinadora de Empresas Sociales y Empleo con Apoyo en Pentru Voi, donde trabajó durante 7 años apoyando a empresas sociales. En 2008, se unió a NESsT, una organización que desarrolla empresas sociales sostenibles, como directora de desarrollo empresarial para Rumanía y, más tarde, como directora regional de Europa central y oriental y directora de cartera, liderando el desarrollo de empresas sociales en mercados emergentes. En 2019, cofundó UnLoc, que ofrece apoyo comunitario a adultos con discapacidad. En 2020, cofundó OilRight SRL, una empresa que convierte el aceite de cocina usado en velas aromáticas y emplea a personas con discapacidad. Su trayectoria refleja su compromiso con las soluciones sostenibles para los problemas sociales y la inclusión.



SANJA STANIMIROVIĆ

TESTERAL D.O.O

SERBIA

Sanja Stanimirović, con más de 15 años de experiencia en la construcción, es experta en soluciones arquitectónicas de aluminio y acero, especializada en fachadas, ventanas y puertas y responsable de operaciones integrales. Además, ocupa cargos directivos como Vicepresidenta de Fabricantes de Puertas, Ventanas y Fachadas de Vidrio, y Vicepresidenta de Empresarios en las regiones de Šumadija y Pomoravlje en Privredna komora Srbije | Cámara de Comercio e Industria de Serbia. Con un máster en Finanzas por la Universidad de Sheffield, posee una gran capacidad analítica, estratégica y de planificación empresarial, dedicada a crear valor para los clientes, la empresa y la comunidad.

ENTREPRENEURIAL MODELS



ENTREPRENEURIAL MODELS





TYLENE WOOD

The Yoga Tree - Clases de yoga y productos orgánicos

Chipre/ EEUU
con raíces mezcladas
de México y Alemania

Tylene Wood nació en Arizona, Estados Unidos, con herencia mexicana y alemana. En 2019, se convirtió en instructora de yoga, y más tarde se mudó a Chipre, donde combinó su práctica de yoga con el restaurante familiar y espacio para eventos de su marido en un pueblo rural. En 2022, se reconectó con sus raíces mexicanas, abasteciéndose de Cacao orgánico de alta calidad de familiares y lanzó la tienda online «The Yoga Tree», promoviendo un estilo de vida consciente. En colaboración con su familia, ofrece productos orgánicos de jardinería, accesorios de yoga hechos a mano y cacao ceremonial. Tylene también ha compartido sus conocimientos de yoga en festivales y ha dirigido ceremonias de cacao para hasta 100 participantes.



DESPINA KYRIACOU

The Platform 9 3/4 -
Barbería

Chipre

Despina Kyriacou es una empresaria LGBTQ+ no convencional de Chipre, una de las pocas barberas chipriotas que dirige su propia peluquería. A pesar de su formación en diseño gráfico, Despina acabó adoptando el legado familiar, con una larga tradición en el sector de la peluquería. Al principio abrió un salón de peluquería, pero luego abrió su propia barbería, ya que la mayoría de sus clientes eran hombres. En su peluquería atiende tanto a hombres como a mujeres y les peina según su personalidad, independientemente de su sexo. El lema de Despina es «El pelo no tiene género» y anima a más mujeres a dedicarse a la barbería.

ENTREPRENEURIAL MODELS



ENTREPRENEURIAL MODELS



YENA HACIŞEVKI

Atelier Kabuk - Productos hechos a mano (juegos de mesa y flautas)

Chipre

Yena Hacışevki, empresaria turcochipriota y defensora del colectivo LGBTQ+, nació en Chipre en 1985. Licenciada en Arqueología Clásica en Turquía y con experiencia en restauración en Italia, regresó a Chipre y trabajó como guía turística profesional. Desde 2016, es propietaria de «Atelier Kabuk» en el norte de Nicosia. Allí fabrica flautas únicas que permiten tocar simultáneamente a dos personas. En 2017, diseñó una flauta de 48 metros de largo que tocaron 190 personas en la zona de amortiguamiento de Nicosia. Yena también diseña juegos de mesa y organiza talleres en los que pone de manifiesto su creatividad y espíritu emprendedor.

ALEXANDRA HELICAR

Small Fabrications - Taller de costura para clases y regalos

Chipre/
País de origen
Alemania

Este negocio empezó con Alexandra dando clases de costura a sus amigas en 2013, justo después de tener a su cuarto hijo. El número de clases fue creciendo hasta alcanzar las 15 clases semanales, lo que hizo necesario alquilar un nuevo local en el pueblo. Hace cuatro años también empezó a dar clases de costura a niños y adolescentes, al tiempo que empezaba a producir artículos para la venta junto con una amiga chipriota. Utilizando retales de telas antiguas y combinando la tradición con nuevas técnicas, a principios de 2023 tuvo la suerte de abrir su propia tienda y taller en un espacio recién reformado dentro de su propia casa.

ENTREPRENEURIAL MODELS



ENTREPRENEURIAL MODELS





ELSIE HADJIPAVLI

Cuidado de la piel a base de plantas

Chipre

Su viaje empresarial surgió de un arraigado amor por las hierbas, las plantas y una profunda conexión con la naturaleza. Lo que comenzó como un proyecto de pasión personal pronto se convirtió en un negocio, impulsado por las peticiones de amigos y conocidos. Impulsada a ampliar sus conocimientos, se adentró en cursos de aromaterapia, botánica y formulación para el cuidado de la piel. Su viaje pasó de la cocina de su casa a un antiguo restaurante reformado, gracias al apoyo de sus padres, que compartían su pasión. Construyó su negocio sobre principios éticos y sostenibles, abasteciéndose de materias primas procedentes de granjas ecológicas. Este viaje, caracterizado por un crecimiento lento y orgánico, refleja su búsqueda incesante de conocimiento, creatividad y una relación armoniosa con la Tierra.



KATERINA ATHIENITOU

APOCHROSIS -
Productos y servicios
para museos

Chipre

Katerina es empresaria, fundadora del taller APOCHROSIS y madre soltera de dos hijos. Ha estudiado conservación de antigüedades y artefactos, y acaba de terminar un máster en administración de empresas (MBA). La empresa APOCHROSIS ofrece productos y servicios a museos y organizaciones e instituciones culturales. Su colaboración con el Cyprus Handicraft Center y el Departamento de Antigüedades de Chipre le brinda la oportunidad de mostrar a la gente lo que le gusta crear. Los productos de APOCHROSIS son réplicas y objetos originales inspirados en la cultura, la arqueología y el patrimonio de Chipre. La empresa opera principalmente de empresa a empresa, pero también fabrica exclusivamente regalos de empresa a medida.

ENTREPRENEURIAL MODELS



ENTREPRENEURIAL MODELS





E

ANDREEA IAGER TAKO

**AMBASADA -
Empresa social**

Rumanía

Andreea, fundadora de ONE.shirt, ha introducido un concepto de economía sostenible y circular, ONE.shirt.ONE.story, que reconfigura la industria de la confección centrándose en prácticas éticas y sostenibles. Cofundó building.a.commu- nity para apoyar a las empresas locales a través de espacios reacondicionados de contenedores marítimos en respuesta a la pandemia mundial. Como cofundadora de FABER.community, transformó un patrimonio industrial en un centro para creativos locales. Andreea también dirige AMBASADA, un espacio cultural y conceptual que promueve la colaboración y el impacto comunitario. Su trayectoria incluye puestos como consultora de búsqueda de ejecutivos, gestora de eventos, corresponsable de marketing y gestora de proyectos, que ponen de manifiesto su variada experiencia empresarial y organizativa.



NADIA COMĂNECI

**Bart Conner - Academia
de gimnasia**

Rumanía

Nadia Comăneci, gimnasta legendaria, hizo historia con cinco medallas de oro olímpicas y numerosos títulos, entre ellos el Campeonato de Europa de Gimnasia Artística Femenina de 1975. Con sólo 14 años, asombró al mundo con el primer 10 perfecto en unos Juegos Olímpicos, ganando tres oros y más. Continuó su éxito en Rusia, asegurándose dos oros más y medallas de plata. Incluso cuando se retiró, Comăneci siguió cosechando éxitos, entrenando para Rumanía y convirtiéndose en empresaria con empresas como la Bart Conner Gymnastics Academy, la Perfect 10 Production Company y tiendas de material deportivo. Ella y su marido también editan la revista International Gymnast Magazine, añadiendo otro capítulo a su extraordinaria trayectoria.

ENTREPRENEURIAL MODELS



ENTREPRENEURIAL MODELS





JADRANKA JEVTOVIĆ

Artos d.o.o.
- Pastelería

SERBIA

Jadranka Jevtović, propietaria y directora de la panadería «Artos», invirtió su capital en renovar las instalaciones existentes, adquirir nuevos equipos y entregar vehículos. La panadería tiene una capacidad de producción diaria de 8.000 unidades y produce pan, bollería fresca, pasteles y hojaldre congelado. La motivación para hacerlo le vino de su marido, así como de su familia. En 2022, Jadranka Jevtović triunfó como ganadora del premio «Flor del Exito para Mujeres Dragones» en la categoría de desarrollo de mercados locales.



DRAGANA ALEKSIĆ

Vinarija Aleksic
- Bodega

SERBIA

Dragana, junto con sus hermanas (Maja y Marija), fundó «Vinarija Aleksić» en 2006 en Vranje y revitalizaron el arte de la elaboración del vino en el sur de Serbia. El arrendamiento de 70 hectáreas para viñedos marcó un hito, ya que les concedió el control de todo el proceso de elaboración del vino. Esta iniciativa no sólo amplió la producción, sino que elevó la competitividad nacional e internacional. Dragana, Maja y Marija personifican una armoniosa mezcla de tradición y modernidad, sutileza e intensidad, estética y armonía en la elaboración de vinos excepcionales.

ENTREPRENEURIAL MODELS



ENTREPRENEURIAL MODELS





CRISTINA POTRA MUREȘAN

FABER - Centro Cultural

RUMANIA

Cristina Potra Mureșan es la iniciadora y gestora de proyectos de Timotion, y miembro fundador de la Fundación Comunitaria de Timișoara. También es cofundadora de FABER, un centro cultural independiente, fundado por un grupo de emprendedores de Timișoara en los ámbitos de la arquitectura, la informática y el sociocultural. Formada como auditora financiera en Irlanda, durante 6 años analista de negocio y propietaria de producto en una empresa de software, le fascina la diversidad y le estimulan los debates. Intenta crear, para sí misma y para los demás, contextos en los que las mentes se encuentren y los corazones resuenen.



NIKKIE DE JAGER

Nimya -Industria de belleza

Países Bajos

Nikkie de Jager o NikkieTutorials es una maquilladora y YouTuber de belleza holandesa. Alcanzó el estrellato en Internet en 2015 con su vídeo viral «El poder del maquillaje», que inició una tendencia de personas que mostraban sus rostros con y sin maquillaje. Actualmente, con 14 millones de suscriptores y 1.500 millones de visitas en su canal de YouTube en octubre de 2022, Nikkie es una fuerza en la comunidad de la belleza. Nikkie salió del armario como mujer transgénero en 2020. Además de sus logros, amplió su influencia con el lanzamiento de su marca de cosméticos, Nimya, en 2021.

ENTREPRENEURIAL MODELS



ENTREPRENEURIAL MODELS



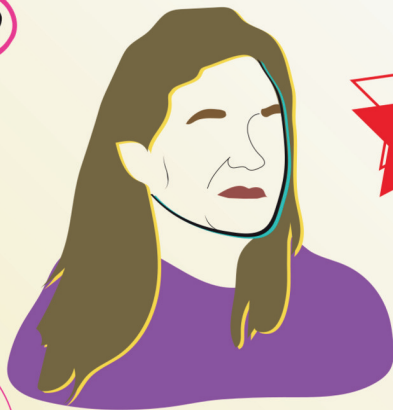


ZIZI FERNANDES

Mama Taxi -
Servicio de
taxis

Países Bajos
/ País de origen
Guinea Bissau

Zizi Fernandes introdujo un concepto único: viajes de negocios ecológicos en los que sólo conducen mujeres, a bordo de Teslas eléctricos en Rotterdam. La idea surgió durante la participación de Zizi en «La mejor idea de Sudáfrica», y ahora está ganando impulso. No se trata sólo de transporte, sino de celebrar la diversidad, reflejar el vibrante espíritu de Rotterdam y dar a las mujeres una poderosa plataforma. La pandemia les golpeó con fuerza, casi como un reinicio. La gente se marchó, ha habido una pérdida de volumen de negocio, ya que todo se paralizó. Pero a pesar de las dificultades, Mama Taxi ha sido incluida recientemente en la colección de Echt Rotterdams Erfgoed (proyecto de patrimonio real de Rotterdam).



CHARLENE DE CARVALHO-HEINEKEN

Heineken -
Cervecería

Reino Unido/
País de origen
Países Bajos

Charlene es una empresaria neerlandesa-inglesa. Es hija del industrial Freddy Heineken y copropietaria de la segunda empresa cervecera del mundo, Heineken International. Heineken es muy trabajadora, decidida y disciplinada, cualidades que la convierten en una de las empresarias más importantes del mundo, además de ser la persona más rica de Holanda, según la lista Forbes de multimillonarios. Además de ambiciosa empresaria, es una mujer de familia, muy comprometida con su marido y sus cinco hijos.

ENTREPRENEURIAL MODELS



ENTREPRENEURIAL MODELS





MARION MULDER

Multimedia -
Digital & tech

Países Bajos

Marion es una de las cofundadoras de Workplace Pride. Lleva 16 años defendiendo a las mujeres LGBTIQ+ en el trabajo. Marion ha estado a la vanguardia de la formación de la cultura LGBTQIA+, construyendo la comunidad en los Países Bajos y creando conciencia. Además de ser proactiva en la creación de cambio y aceptación en la sociedad, dedica su gran experiencia en el campo digital y tecnológico a mitigar los prejuicios de la tecnología y permitir soluciones digitales libres de género.



LETHABO MOTSOLEDI

Voyc -
Software IA

Países Bajos
/ País de origen
Sudáfrica

Conozca a Lethabo Motsoaledi, el dinámico director general y cofundador de Voyc, un software de inteligencia artificial que está transformando el control de calidad de los centros de llamadas. Graduada en Ingeniería Geomática, Lethabo es una figura polifacética, no solo académica con numerosas becas, sino también una figura célebre entre los pioneros tecnológicos de Sudáfrica y los Países Bajos. También ha sido distinguida como una de las primeras «Inspiring Fifty» de Sudáfrica, está causando sensación en el mundo de la tecnología y ha sido incluida en la lista de Forbes «30 under 30».

ENTREPRENEURIAL MODELS



ENTREPRENEURIAL MODELS





IFFAT ROSE GILL

Code to Change -
Estrategia
Digital

Países Bajos/País
de origen Pakistan

Iffat Rose Gill es una galardonada innovadora social, estratega digital y líder mundial para la inclusión digital de las mujeres. Tiene una amplia experiencia en la creación de programas e iniciativas para el empoderamiento económico de las mujeres mediante la inclusión digital a través de asociaciones público-privadas para hacer frente a la escasez de mano de obra cualificada y la brecha digital de género. Su trabajo ha sido reconocido por Startup Amsterdam (Ayuntamiento de Ámsterdam) como una de las 10 mejores iniciativas de diversidad de los Países Bajos. La revista Silicon Canals la ha nombrado una de las solopreneurs de éxito a seguir en 2022.



HELEEN DURA - VAN OORD

DQ&A MEDIA GROUP
& Peak Capital

Países Bajos

Heleen fundó DQ&A Media Group. También es cofundadora y socia de la sociedad de inversiones Peak Capital y del Future Food Fund. Su pasión por los medios de comunicación se hizo patente para Heleen cuando eligió sus estudios de HBO en la Universidad de Ciencias Aplicadas InHolland. Participó en la fundación de los premios Leading Online Entrepreneur of the Year (LOEY) y Online Tuesday, el evento para la industria online en los Países Bajos. Fue mujer de negocios del año en 2013. Heleen también es miembro del jurado de los Accenture Innovations Awards y del consejo de la fundación Jong Ondernemen.

ENTREPRENEURIAL MODELS



ENTREPRENEURIAL MODELS



ELLEN JANSEN

Cheappower4U - Sector energético

Países bajos

Ellen es una empresaria de éxito que ha tenido un viaje lleno de acontecimientos. Como transexual, como empresaria, pero sobre todo como ser humano. Ellen tiene éxito con su empresa Cheappow-er4U en el campo de las transiciones energéticas en la construcción residencial. Como coach y conferenciante, también ayuda a personas, equipos y organizaciones con las transformaciones deseadas para desarrollar un liderazgo eficaz. Hace hincapié en que el crecimiento personal está relacionado con el crecimiento del lugar en el que se trabaja. También es embajadora de iniciativas sociales.

FABIOLA RUIZ

Formadora en emprendimiento y coordinadora de proyectos de cooperación y desarrollo

España / país de origen México

Impulsada por la búsqueda de la evolución académica, Fabiola realizó un importante traslado de México a España para cursar un doctorado en Criminología y Justicia Juvenil. Rápidamente ascendió dentro de las filas universitarias y pasó a formar parte de un proyecto tecnológico de relevancia nacional. Aprovechando su experiencia en Derecho de Familia, se adentró en el tercer sector, liderando proyectos para diversas empresas y corporaciones de alto impacto, creando en última instancia más de 1.500 oportunidades de empleo. Además, creó la primera incubadora de empresas del país dedicada a proyectos de impacto social y se aventuró en el emprendimiento tecnológico con EliteHobby, entre otras iniciativas.

ENTREPRENEURIAL MODELS



ENTREPRENEURIAL MODELS





BOUTAINA EL HADRI

Jovensolides -
Asociación non-profit

España/ País de origen Marruecos

Boutaina llegó al Colegio Mayor La Coma de Valencia, para cursar el doctorado en Química, donde desarrolló su labor social en Jovesólides, una asociación nacida del mismo colegio. Empezó como socia, luego formó parte de la junta directiva y desde 2011 es gerente de la organización. Gracias a Jovesólides y a través de ella, Boutaina ha impulsado diversas iniciativas sociales, entre ellas el foro de innovación social y la Escuela de Ciudadanía, una iniciativa pionera en España que fomenta la participación de los inmigrantes en el ámbito político. Siempre intenta encontrar vías de contribución para que la justicia social no sea una utopía.



ANNA LUBSKA

Coach y psicoterapeuta

España / País de origen Polonia

Anna Lubka, socióloga y psicóloga polaca, vino inicialmente a España para un proyecto del Servicio Voluntario Europeo (SVE). Impresionada por el país, decidió establecer su consulta privada de coaching y psicoterapia. Anna participa activamente en el sector empresarial, impartiendo talleres y formación para mejorar las habilidades en el lugar de trabajo. Desde 2013, ha guiado a individuos a través de psicoterapia, coaching, constelaciones sistémicas, cursos y talleres de grupo. Se centra en procesos que facilitan la reconexión con uno mismo, las emociones y los recursos internos, fomentando un sentido de pertenencia a uno mismo y a la comunidad.

ENTREPRENEURIAL MODELS



ENTREPRENEURIAL MODELS





ESTHER RUIZ MOYA

Periodista
Escritora

España

Periodista y licenciada en Derecho, dedicó los inicios de su carrera a los medios de comunicación privados durante más de 20 años. Aprovechando la pandemia para descubrirse como escritora, publicó su primer libro «Cuando esto pasa...», galardonado con el Premio Círculo Rojo, como Mejor libro del año en Motivación y Crecimiento Personal. Esto marcó un punto de inflexión en su vida, emprendiendo su propio proyecto profesional como comunicadora, formadora y consultora en España y Estados Unidos. Es miembro de la Junta Directiva de la Asociación Profesional de Radio y Televisión y fue galardonada con la Antena de Oro en 2022.



LOLA MUÑOZ

Lola Muñoz -
Fashion y diseño
de moda

España

Nacida y criada en Albacete, Lola Muñoz es una abogada reconvertida en empresaria de la moda. Desde muy joven mostró un gran interés por la moda, pero no fue hasta 2012 cuando decidió dar el paso y convertirse en la fundadora de su propia y única tienda de moda, con diseñadores españoles de renombre como The 2nd Skin Co. Su carrera la ha llevado por caminos fascinantes, lanzando su propia marca en 2016 y, finalmente, convirtiéndose en la organizadora de la Pasarela Albacete Fashion Day, que se celebra anualmente en el corazón de su ciudad natal.

ENTREPRENEURIAL MODELS



ENTREPRENEURIAL MODELS





TOÑI PASTRANA

Mas Imagen -
Eventos, marketing y
comunicación

España

Toñi Pastrana cuenta con una dilatada trayectoria en el ámbito empresarial, que inició profundizando en sus conocimientos como experta en protocolo, comunicación y recursos humanos. No sólo ha puesto en marcha su propia empresa «Mas Imagen - Eventos, Marketing y Comunicación”, sino que además es la Presidenta de la Asociación de Mujeres Empresarias de Albacete, una de las mayores asociaciones empresariales de España, liderando una red de más de 400 mujeres empresarias que trabajan, colaboran y aprenden juntas. Fue galardonada con la Medalla al Mérito Regional en 2019 por sus logros en materia de igualdad y empresa.



SONJA BERNHARDT

ThoughtWare -
Industria ICT

Australia
/país de origen
Alemania

Nacida en Tasmania (Australia), Sonja Bernhardt, hija de un inmigrante alemán, es una de las mujeres de más alto perfil en la industria informática australiana. También se identifica como una mujer que abandonó la universidad y es madre soltera. Entre los notables logros de Sonja figuran haber sido la primera australiana incluida en el Salón Internacional de la Fama de las Mujeres en la Tecnología en 2005 y haber recibido la Medalla de la Orden de Australia por sus contribuciones al sector de las TI en 2011. Apasionada por apoyar a las mujeres en las TI, fundó WiT en Queensland y cofundó AWISE, que aborda la infrarrepresentación de las mujeres en la tecnología a escala nacional.

ENTREPRENEURIAL MODELS



ENTREPRENEURIAL MODELS





ANNA ZELNO

Academy for Diversity
& Innovation

España/
País de origen
Polonia

Nacida en Polonia, Anna Zelno comenzó su andadura empresarial muy joven, vendiendo artículos con los scouts y dando clases particulares en el colegio y la universidad. Siguió explorando empresas mientras estudiaba en países como Alemania, España y Polonia. En 2010 se incorporó a intercultures como Business Partner para España, siendo pionera en formación intercultural. Guiada por socios empresariales, consultores y redes, regresó a Polonia en 2015, donde ofreció consultoría y cofundó un espacio de coworking. Tres años más tarde regresó a España como autónoma antes de fundar una empresa que presta servicios a multinacionales globales. Durante la pandemia, creó una empresa especializada en servicios educativos para consultores en diversidad, equidad e inclusión.



LUCIA FERNANDEZ

Cherry Tours -
Operadora
turística

España

Tras años viajando y trabajando en el sector turístico de los países escandinavos, Lucía regresó a su ciudad natal, Alcaraz, y comenzó a utilizar sus habilidades para prestar servicios que faltaban en Alcaraz centrados en la educación y, posteriormente, en el turismo. Es la fundadora de Cherry Tours, un operador turístico que ofrece visitas guiadas del patrimonio cultural y natural de Alcaraz. Además, en los últimos años Lucía recibió fondos del gobierno regional para poner en marcha un programa de formación para los desempleados de la región. El programa de formación ha dado resultados muy satisfactorios, con la contratación del 90% de sus participantes durante dos años consecutivos.

ENTREPRENEURIAL MODELS



ENTREPRENEURIAL MODELS





KEL(LY) RAKOWSKI

LEX - App social para la comunidad LGBTQ

EEUU

Kelly es editora fotográfica y diseñadora gráfica, nacida y afincada en Nueva York, Estados Unidos. Reveló abiertamente su identidad como persona LGBTQ+ al final de su adolescencia, y desde entonces se ha comprometido a promover la cultura queer a través de su trabajo. Ha trabajado para varias revistas de prestigio como The Vogue y Metropolis y, desde 2014, también es fundadora y comisaria de una conocida cuenta/archivo de Instagram sobre mujeres queer históricas. Desde su juventud, ha desarrollado una pasión por conectar con la gente en línea. En 2019, esta pasión la ha llevado a crear LEX, la primera aplicación social oficial dedicada a conectar y empoderar a la comunidad LGBTQ+.



ARLAN HAMILTON

Backstage Capital - Fondo de capital riesgo

EEUU

Arlan Hamilton nació en Mississippi en 1980 y creció en Texas. Es una emprendedora e inversora afroamericana, fundadora y socia directora de Backstage Capital, un innovador fondo de capital riesgo que invierte en «fundadores infravalorados», entre ellos mujeres, personas de color y miembros de la comunidad LGBTQ+. Antes de lanzar su fondo, Hamilton trabajó como bloguera y escritora. Empezó a trabajar en su fondo en 2015 y consiguió crearlo desde cero mientras era pobre y no tenía hogar. Hamilton ha recibido varios premios y reconocimientos públicos, incluido el reconocimiento de Business Insider en 2019 como una de las personas LGBTQ+ más poderosas de la tecnología.

ENTREPRENEURIAL MODELS



ENTREPRENEURIAL MODELS





VICTORIA NELSON

Deaf4Deaf - Servicio de asesoramiento en lengua de signos

EEUU

Victoria es una empresaria británica sorda. Es fundadora y directora general de Deaf4Deaf, el primer servicio de asesoramiento profesional en lengua de signos del Reino Unido para personas sordas. Su innovadora empresa se puso en marcha en 2016 y es un negocio dirigido por sordos y propiedad de sordos inspirado en la necesidad de las personas sordas de oportunidades para acceder al apoyo en salud mental. Para crear su empresa, Nelson reunió a un gran equipo de terapeutas de lengua de signos que ofrecen asesoramiento sobre salud mental a personas sordas de todo el Reino Unido e Irlanda. Fue galardonada con el primer premio de financiación de 30 000 libras en los «Premios Stelios para emprendedores discapacitados» de 2019.



BRITTANY SCHIAVONE

Brittany's Baskets of Hope Non Profit organisation

EEUU

Nacida en 1989, Brittany es una empresaria norteamericana con síndrome de Down. En 2016 creó la organización sin ánimo de lucro Brittany's Baskets of Hope (BBoH) para apoyar a las familias con bebés con síndrome de Down. Basándose en sus propias experiencias, Brittany y su equipo crean paquetes de atención personalizados, que incluyen ropa, juguetes, libros informativos sobre el síndrome de Down y artículos de primera necesidad. BBoH ha distribuido cientos de cestas a familias de los 50 estados de EE.UU. y Puerto Rico. Reconocida por su misión, Brittany fue honrada como la Mujer de Valor Nacional de L'Oréal Paris en 2019 en la ciudad de Nueva York.

ENTREPRENEURIAL MODELS



ENTREPRENEURIAL MODELS

