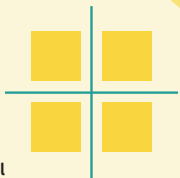


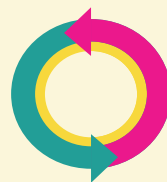
## ANALYSE SWOT

Αξιολογήστε τα δυνατά (**S**) και αδύνατα (**W**) σημεία της επιχείρησής σας, καθώς και τις εξωτερικές ευκαιρίες (**O**) και απειλές (**T**). Η ανάλυση **SWOT** θα είναι μοναδική για κάθε επιχείρηση (και για διαφορετικά τμήματα της επιχείρησης). Θα μεταβάλλεται με την πάροδο του χρόνου καθώς οι συνθήκες αλλάζουν και έτσι η ανάλυση πρέπει να πραγματοποιείται τακτικά.



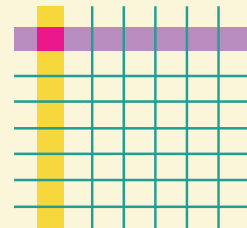
## ANALYSE KYKLOY ZHSHS

**Evaluate the**  
Αξιολογήστε τον περιβαλλοντικό αντίκτυπο των προϊόντων σας από την εξόρυξη των πρώτων υλών έως την απόρριψη, εξασφαλίζοντας τη βιωσιμότητα.



## ΠΙΝΑΚΑΣ ΔΕΞΙΟΤΗΤΩΝ

Αξιολόγηση των υπάρχοντων και των επιθυμητών δεξιοτήτων για τη μετάβαση στη σταδιοδρομία, προσδιορίζοντας τους τομείς ανάπτυξης και απόκτησης στρατηγικών δεξιοτήτων.



## ANATREPHTIKH KAINOTOMIA

Παρουσιάστε πρωτοποριακά προϊόντα ή υπηρεσίες που φέρνουν επανάσταση στις αγορές και αμφισβητούν τα παραδοσιακά επιχειρηματικά μοντέλα. Αγκαλιάστε την αλλαγή, καλλιεργώντας μια κουλτούρα καινοτομίας για να μείνετε μπροστά από τους ανταγωνιστές και να προωθήσετε την εξέλιξη του κλάδου.



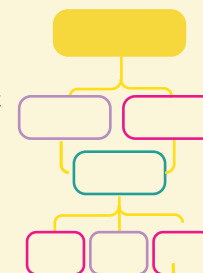
## ANALYSE PESTEL

Εξετάστε τους εξωτερικούς παράγοντες, όπως οι πολιτικές, οικονομικές, κοινωνικές, τεχνολογικές, νομικές και περιβαλλοντικές επιδράσεις στην επιχείρησή σας.



## ΣΥΣΤΗΜΑ ΑΒΕΒΑΙΟΤΗΤΑΣ

Αναγνωρίστε και αντιμετωπίστε τις αβεβαιότητες στο επιχειρηματικό σας περιβάλλον. Αγκαλιάστε την ευελιξία και την προσαρμοστικότητα για να ανταποκρίνεστε αποτελεσματικά στις αλλαγές, προωθώντας την ανθεκτικότητα σε δυναμικές καταστάσεις.



## ΕΠΙΝΑΚΑΣ ΑΪΖΕΝΧΑΟΥΕΡ

Ιεραρχήστε τις προτεραιότητες με βάση τον επείγοντα χαρακτήρα και τη σπουδαιότητα των καθηκόντων σας, ώστε να διαχειρίζεστε αποτελεσματικά τον χρόνο σας, ιδίως όταν αναλαμβάνετε πολλαπλές ευθύνες.



## ΕΤΡΙΠΛΗ ΓΡΑΜΜΗ ΒΑΣΗΣ

Αξιολογήστε την επιχειρηματική επιτυχία με βάση τρεις διαστάσεις: κοινωνικές, περιβαλλοντικές και οικονομικές επιδόσεις. Δώστε προτεραιότητα στις βιώσιμες πρακτικές, στοχεύοντας σε θετικές επιπτώσεις πέραν του κέρδους.



## ΜΕΤΡΗΣΗ ΚΟΙΝΩΝΙΚΟΥ ΑΝΤΙΚΤΥΠΟΥ

Μετρήστε και αξιολογήστε τον κοινωνικό αντίκτυπο της επιχείρησής σας χρησιμοποιώντας μετρήσεις που ξεπερνούν τις οικονομικές επιδόσεις.



ENTREPRENEURIAL TOOLS



ENTREPRENEURIAL TOOLS



ENTREPRENEURIAL TOOLS



ENTREPRENEURIAL TOOLS



ENTREPRENEURIAL TOOLS



ENTREPRENEURIAL TOOLS



ENTREPRENEURIAL TOOLS



ENTREPRENEURIAL TOOLS

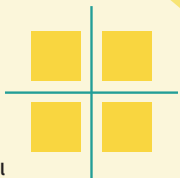


ENTREPRENEURIAL TOOLS



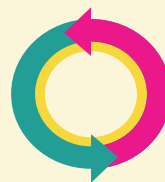
## ΑΝΑΛΥΣΗ SWOT

Αξιολογήστε τα δυνατά (**S**) και αδύνατα (**W**) σημεία της επιχείρησής σας, καθώς και τις εξωτερικές ευκαιρίες (**O**) και απειλές (**T**). Η ανάλυση **SWOT** θα είναι μοναδική για κάθε επιχείρηση (και για διαφορετικά τμήματα της επιχείρησης). Θα μεταβάλλεται με την πάροδο του χρόνου καθώς οι συνθήκες αλλάζουν και έτσι η ανάλυση πρέπει να πραγματοποιείται τακτικά.



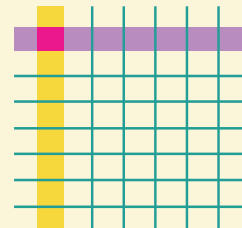
## ΑΝΑΛΥΣΗ ΚΥΚΛΟΥ ΖΩΗΣ

**Evaluate the**  
Αξιολογήστε τον περιβαλλοντικό αντίκτυπο των προϊόντων σας από την εξόρυξη των πρώτων υλών έως την απόρριψη, εξασφαλίζοντας τη βιωσιμότητα.



## ΠΙΝΑΚΑΣ ΔΕΞΙΟΤΗΤΩΝ

Αξιολόγηση των υπάρχοντων και των επιθυμητών δεξιοτήτων για τη μετάβαση στη σταδιοδρομία, προσδιορίζοντας τους τομείς ανάπτυξης και απόκτησης στρατηγικών δεξιοτήτων.



## ΑΝΑΤΡΕΠΤΙΚΗ ΚΑΙΝΟΤΟΜΙΑ

Παρουσιάστε πρωτοποριακά προϊόντα ή υπηρεσίες που φέρνουν επανάσταση στις αγορές και αμφισβητούν τα παραδοσιακά επιχειρηματικά μοντέλα. Αγκαλιάστε την αλλαγή, καλλιεργώντας μια κουλτούρα καινοτομίας για να μείνετε μπροστά από τους ανταγωνιστές και να προωθήσετε την εξέλιξη του κλάδου.



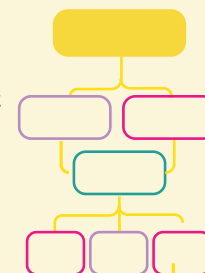
## ΑΝΑΛΥΣΗ PESTEL

Εξετάστε τους εξωτερικούς παράγοντες, όπως οι πολιτικές, οικονομικές, κοινωνικές, τεχνολογικές, νομικές και περιβαλλοντικές επιδράσεις στην επιχείρησή σας.



## ΣΥΣΤΗΜΑ ΑΒΕΒΑΙΟΤΗΤΑΣ

Αναγνωρίστε και αντιμετωπίστε τις αβεβαιότητες στο επιχειρηματικό σας περιβάλλον. Αγκαλιάστε την ευελιξία και την προσαρμοστικότητα για να ανταποκρίνεστε αποτελεσματικά στις αλλαγές, προωθώντας την ανθεκτικότητα σε δυναμικές καταστάσεις.



## ΕΠΙΝΑΚΑΣ ΑΪΖΕΝΧΑΟΥΕΡ

Ιεραρχήστε τις προτεραιότητες με βάση τον επείγοντα χαρακτήρα και τη σπουδαιότητα των καθηκόντων σας, ώστε να διαχειρίζεστε αποτελεσματικά τον χρόνο σας, ιδίως όταν αναλαμβάνετε πολλαπλές ευθύνες.



## ΕΤΡΙΠΛΗ ΓΡΑΜΜΗ ΒΑΣΗΣ

Αξιολογήστε την επιχειρηματική επιτυχία με βάση τρεις διαστάσεις: κοινωνικές, περιβαλλοντικές και οικονομικές επιδόσεις. Δώστε προτεραιότητα στις βιώσιμες πρακτικές, στοχεύοντας σε θετικές επιπτώσεις πέραν του κέρδους.



## ΜΕΤΡΗΣΗ ΚΟΙΝΩΝΙΚΟΥ ΑΝΤΙΚΤΥΠΟΥ

Μετρήστε και αξιολογήστε τον κοινωνικό αντίκτυπο της επιχείρησής σας χρησιμοποιώντας μετρήσεις που ξεπερνούν τις οικονομικές επιδόσεις.



ENTREPRENEURIAL TOOLS



ENTREPRENEURIAL TOOLS



ENTREPRENEURIAL TOOLS



ENTREPRENEURIAL TOOLS



ENTREPRENEURIAL TOOLS



ENTREPRENEURIAL TOOLS



ENTREPRENEURIAL TOOLS



ENTREPRENEURIAL TOOLS

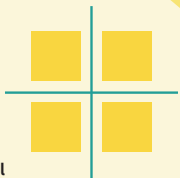


ENTREPRENEURIAL TOOLS



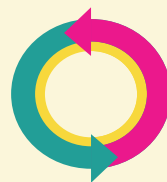
## ANALYSE SWOT

Αξιολογήστε τα δυνατά (**S**) και αδύνατα (**W**) σημεία της επιχείρησής σας, καθώς και τις εξωτερικές ευκαιρίες (**O**) και απειλές (**T**). Η ανάλυση **SWOT** θα είναι μοναδική για κάθε επιχείρηση (και για διαφορετικά τμήματα της επιχείρησης). Θα μεταβάλλεται με την πάροδο του χρόνου καθώς οι συνθήκες αλλάζουν και έτσι η ανάλυση πρέπει να πραγματοποιείται τακτικά.



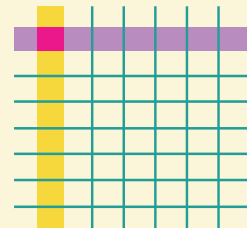
## ANALYSE KYKLOY ZHSHS

**Evaluate the**  
Αξιολογήστε τον περιβαλλοντικό αντίκτυπο των προϊόντων σας από την εξόρυξη των πρώτων υλών έως την απόρριψη, εξασφαλίζοντας τη βιωσιμότητα.



## ΠΙΝΑΚΑΣ ΔΕΞΙΟΤΗΤΩΝ

Αξιολόγηση των υπάρχοντων και των επιθυμητών δεξιοτήτων για τη μετάβαση στη σταδιοδρομία, προσδιορίζοντας τους τομείς ανάπτυξης και απόκτησης στρατηγικών δεξιοτήτων.



## ΑΝΑΤΡΕΠΤΙΚΗ ΚΑΙΝΟΤΟΜΙΑ

Παρουσιάστε πρωτοποριακά προϊόντα ή υπηρεσίες που φέρνουν επανάσταση στις αγορές και αμφισβητούν τα παραδοσιακά επιχειρηματικά μοντέλα. Αγκαλιάστε την αλλαγή, καλλιεργώντας μια κουλτούρα καινοτομίας για να μείνετε μπροστά από τους ανταγωνιστές και να προωθήσετε την εξέλιξη του κλάδου.



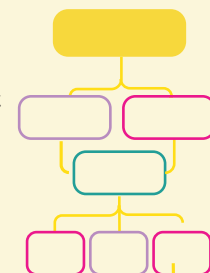
## ANALYSE PESTEL

Εξετάστε τους εξωτερικούς παράγοντες, όπως οι πολιτικές, οικονομικές, κοινωνικές, τεχνολογικές, νομικές και περιβαλλοντικές επιδράσεις στην επιχείρησή σας.



## ΣΥΣΤΗΜΑ ΑΒΕΒΑΙΟΤΗΤΑΣ

Αναγνωρίστε και αντιμετωπίστε τις αβεβαιότητες στο επιχειρηματικό σας περιβάλλον. Αγκαλιάστε την ευελιξία και την προσαρμοστικότητα για να ανταποκρίνεστε αποτελεσματικά στις αλλαγές, προωθώντας την ανθεκτικότητα σε δυναμικές καταστάσεις.



## ΕΠΙΝΑΚΑΣ ΑΪΖΕΝΧΑΟΥΕΡ

Ιεραρχήστε τις προτεραιότητες με βάση τον επείγοντα χαρακτήρα και τη σπουδαιότητα των καθηκόντων σας, ώστε να διαχειρίζεστε αποτελεσματικά τον χρόνο σας, ιδίως όταν αναλαμβάνετε πολλαπλές ευθύνες.



## ΕΤΡΙΠΛΗ ΓΡΑΜΜΗ ΒΑΣΗΣ

Αξιολογήστε την επιχειρηματική επιτυχία με βάση τρεις διαστάσεις: κοινωνικές, περιβαλλοντικές και οικονομικές επιδόσεις. Δώστε προτεραιότητα στις βιώσιμες πρακτικές, στοχεύοντας σε θετικές επιπτώσεις πέραν του κέρδους.



## ΜΕΤΡΗΣΗ ΚΟΙΝΩΝΙΚΟΥ ΑΝΤΙΚΤΥΠΟΥ

Μετρήστε και αξιολογήστε τον κοινωνικό αντίκτυπο της επιχείρησής σας χρησιμοποιώντας μετρήσεις που ξεπερνούν τις οικονομικές επιδόσεις.



ENTREPRENEURIAL TOOLS



ENTREPRENEURIAL TOOLS



ENTREPRENEURIAL TOOLS



ENTREPRENEURIAL TOOLS



ENTREPRENEURIAL TOOLS



ENTREPRENEURIAL TOOLS



ENTREPRENEURIAL TOOLS



ENTREPRENEURIAL TOOLS



ENTREPRENEURIAL TOOLS



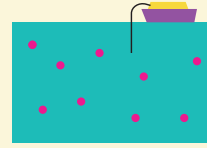


## ΔΙΑΧΕΙΡΙΣΗ ΑΛΛΑΓΩΝ

Η διαχείριση της αλλαγής είναι μια συστηματική προσέγγιση για την αντιμετώπιση της μετάβασης ή του μετασχηματισμού των στόχων, των διαδικασιών, των τεχνολογιών ή της κουλτούρας ενός οργανισμού. Ειδικά στον τεχνολογικό χώρο, όπου οι αλλαγές είναι συνεχείς, η εξέλιξη είναι απαραίτητη για να παραμείνει κανείς ανταγωνιστικός και να ενισχύσει τη συνολική αποδοτικότητα.

## ΣΤΡΑΤΗΓΙΚΗ ΓΑΛΑΞΙΩΝ ΩΚΕΑΝΩΝ

Αναζητήστε αδιαμφισβήτητο χώρο στην αγορά δημιουργώντας καινοτόμα προϊόντα ή υπηρεσίες, διαφοροποιούμενοι από τους ανταγωνιστές και διευρύνοντας τα όρια της αγοράς.



## ΑΝΑΛΥΣΗ ΚΟΣΤΟΥ-ΟΦΕΛΟΥΣ

Αξιολογήστε το κόστος και τα οφέλη ενός σχεδίου ή μιας απόφασης για να προσδιορίσετε τη βιωσιμότητά του και την πιθανή απόδοση της επένδυσής.



## ΕΠΕΝΔΥΣΗ ΚΟΙΝΩΝΙΚΟΥ ΑΝΤΙΚΤΥΠΟΥ

Η παροχή χρηματοδότησης σε οργανισμούς που αντιμετωπίζουν κοινωνικές ανάγκες με τη ρητή προσδοκία μετρήσιμης κοινωνικής και οικονομικής απόδοσης.



## ΤΕΧΝΟ- ΕΠΙΧΕΙΡΗΜΑΤΙΚΟΤΗΤΑ

Η καλλιτεχνική επιχειρηματικότητα αφορά την αξιοποίηση ευκαιριών και την ανάληψη κινδύνων για την αναζήτηση νέων ιδεών που υποστηρίζουν δραστηριότητες στον πολιτιστικό και δημιουργικό τομέα.



## ΧΑΡΤΟΓΡΑΦΗΣΗ ΕΝΔΙΑΦΕΡΟΜΕΝΩΝ ΜΕΡΩΝ

Προσδιορίστε και αναλύστε τα κυριότερα ενδιαφερόμενα πρόσωπα που εμπλέκονται ή επηρεάζονται από την επιχείρησή σας. Χαρτογραφήστε τα συμφέροντα, την επιρροή και τις σχέσεις τους για να διασφαλίσετε την αποτελεσματική επικοινωνία και τη λήψη στρατηγικών αποφάσεων.



## ΕΠΕΝΔΥΣΗ ΚΟΙΝΩΝΙΚΟΥ ΑΝΤΙΚΤΥΠΟΥ

Η παροχή χρηματοδότησης σε οργανισμούς που αντιμετωπίζουν κοινωνικές ανάγκες με τη ρητή προσδοκία μετρήσιμης κοινωνικής και οικονομικής απόδοσης.



## ΤΕΧΝΟ- ΕΠΙΧΕΙΡΗΜΑΤΙΚΟΤΗΤΑ

Η καλλιτεχνική επιχειρηματικότητα αφορά την αξιοποίηση ευκαιριών και την ανάληψη κινδύνων για την αναζήτηση νέων ιδεών που υποστηρίζουν δραστηριότητες στον πολιτιστικό και δημιουργικό τομέα.



## ΧΑΡΤΟΓΡΑΦΗΣΗ ΕΝΔΙΑΦΕΡΟΜΕΝΩΝ ΜΕΡΩΝ

Προσδιορίστε και αναλύστε τα κυριότερα ενδιαφερόμενα πρόσωπα που εμπλέκονται ή επηρεάζονται από την επιχείρησή σας. Χαρτογραφήστε τα συμφέροντα, την επιρροή και τις σχέσεις τους για να διασφαλίσετε την αποτελεσματική επικοινωνία και τη λήψη στρατηγικών αποφάσεων.



ENTREPRENEURIAL TOOLS



ENTREPRENEURIAL TOOLS



ENTREPRENEURIAL TOOLS



ENTREPRENEURIAL TOOLS



ENTREPRENEURIAL TOOLS



ENTREPRENEURIAL TOOLS



ENTREPRENEURIAL TOOLS



ENTREPRENEURIAL TOOLS



ENTREPRENEURIAL TOOLS





## ΔΙΑΧΕΙΡΙΣΗ ΑΛΛΑΓΩΝ

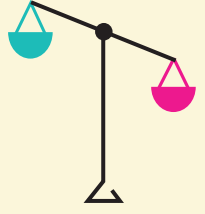
Η διαχείριση της αλλαγής είναι μια συστηματική προσέγγιση για την αντιμετώπιση της μετάβασης ή του μετασχηματισμού των στόχων, των διαδικασιών, των τεχνολογιών ή της κουλτούρας ενός οργανισμού. Ειδικά στον τεχνολογικό χώρο, όπου οι αλλαγές είναι συνεχείς, η εξέλιξη είναι απαραίτητη για να παραμείνει κανείς ανταγωνιστικός και να ενισχύσει τη συνολική αποδοτικότητα.

## ΣΤΡΑΤΗΓΙΚΗ ΓΑΛΑΞΙΩΝ ΩΚΕΑΝΩΝ

Αναζητήστε αδιαμφισβήτητο χώρο στην αγορά δημιουργώντας καινοτόμα προϊόντα ή υπηρεσίες, διαφοροποιούμενοι από τους ανταγωνιστές και διευρύνοντας τα όρια της αγοράς.

## ΑΝΑΛΥΣΗ ΚΟΣΤΟΥ-ΟΦΕΛΟΥΣ

Αξιολογήστε το κόστος και τα οφέλη ενός σχεδίου ή μιας απόφασης για να προσδιορίσετε τη βιωσιμότητά του και την πιθανή απόδοση της επένδυσής.



## ΕΠΕΝΔΥΣΗ ΚΟΙΝΩΝΙΚΟΥ ΑΝΤΙΚΤΥΠΟΥ

Η παροχή χρηματοδότησης σε οργανισμούς που αντιμετωπίζουν κοινωνικές ανάγκες με τη ρητή προσδοκία μετρήσιμης κοινωνικής και οικονομικής απόδοσης.

## ΤΕΧΝΟ- ΕΠΙΧΕΙΡΗΜΑΤΙΚΟΤΗΤΑ

Η καλλιτεχνική επιχειρηματικότητα αφορά την αξιοποίηση ευκαιριών και την ανάληψη κινδύνων για την αναζήτηση νέων ιδεών που υποστηρίζουν δραστηριότητες στον πολιτιστικό και δημιουργικό τομέα.

## ΧΑΡΤΟΓΡΑΦΗΣΗ ΕΝΔΙΑΦΕΡΟΜΕΝΩΝ ΜΕΡΩΝ

Προσδιορίστε και αναλύστε τα κυριότερα ενδιαφερόμενα πρόσωπα που εμπλέκονται ή επηρεάζονται από την επιχείρησή σας. Χαρτογραφήστε τα συμφέροντα, την επιρροή και τις σχέσεις τους για να διασφαλίσετε την αποτελεσματική επικοινωνία και τη λήψη στρατηγικών αποφάσεων.



## ΔΙΑΧΕΙΡΙΣΗ ΑΛΛΑΓΩΝ

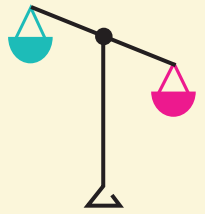
Η διαχείριση της αλλαγής είναι μια συστηματική προσέγγιση για την αντιμετώπιση της μετάβασης ή του μετασχηματισμού των στόχων, των διαδικασιών, των τεχνολογιών ή της κουλτούρας ενός οργανισμού. Ειδικά στον τεχνολογικό χώρο, όπου οι αλλαγές είναι συνεχείς, η εξέλιξη είναι απαραίτητη για να παραμείνει κανείς ανταγωνιστικός και να ενισχύσει τη συνολική αποδοτικότητα.

## ΣΤΡΑΤΗΓΙΚΗ ΓΑΛΑΞΙΩΝ ΩΚΕΑΝΩΝ

Αναζητήστε αδιαμφισβήτητο χώρο στην αγορά δημιουργώντας καινοτόμα προϊόντα ή υπηρεσίες, διαφοροποιούμενοι από τους ανταγωνιστές και διευρύνοντας τα όρια της αγοράς.

## ΑΝΑΛΥΣΗ ΚΟΣΤΟΥ-ΟΦΕΛΟΥΣ

Αξιολογήστε το κόστος και τα οφέλη ενός σχεδίου ή μιας απόφασης για να προσδιορίσετε τη βιωσιμότητά του και την πιθανή απόδοση της επένδυσής.



ENTREPRENEURIAL TOOLS



ENTREPRENEURIAL TOOLS



ENTREPRENEURIAL TOOLS



ENTREPRENEURIAL TOOLS



ENTREPRENEURIAL TOOLS



ENTREPRENEURIAL TOOLS



ENTREPRENEURIAL TOOLS



ENTREPRENEURIAL TOOLS



ENTREPRENEURIAL TOOLS

